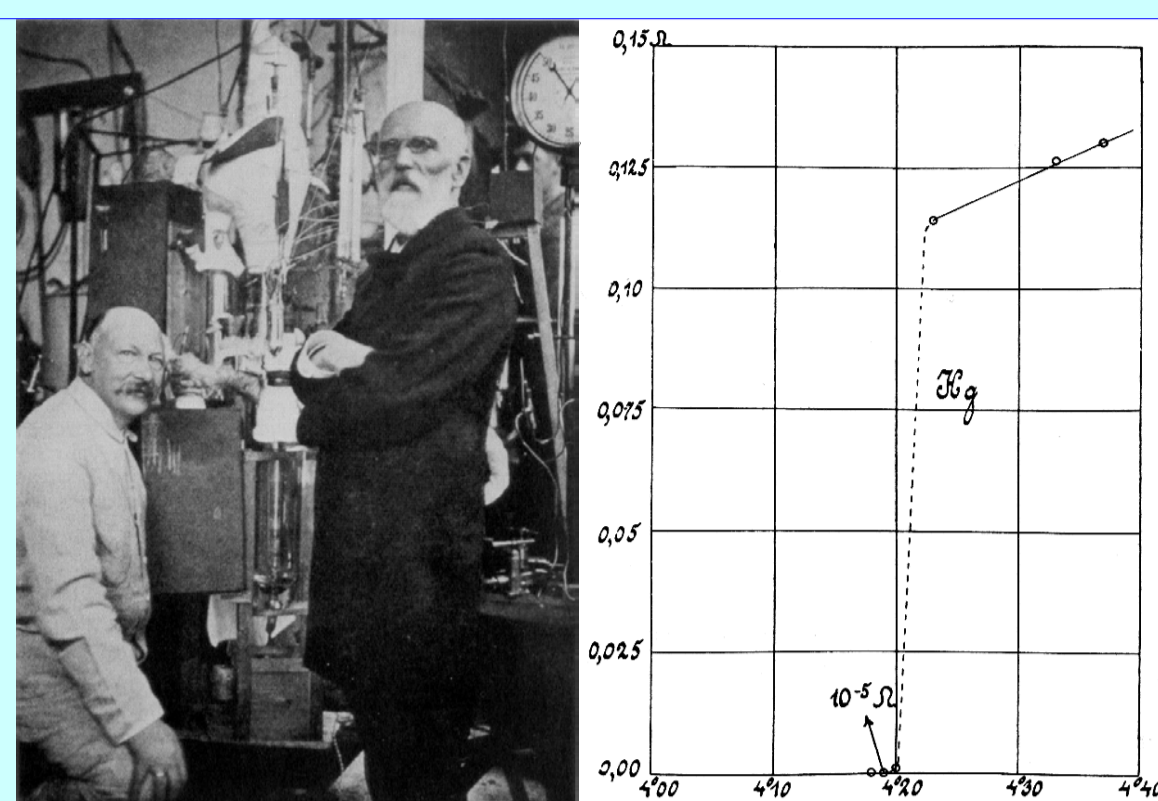
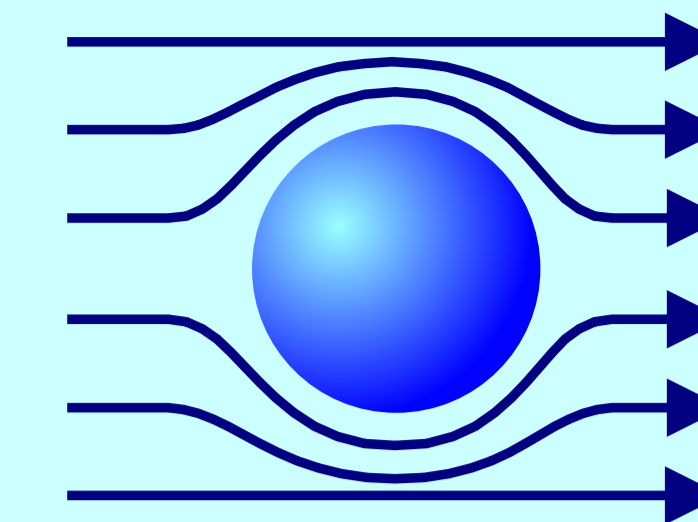


# Walther-Meißner-Institut

Bayerische Akademie der Wissenschaften



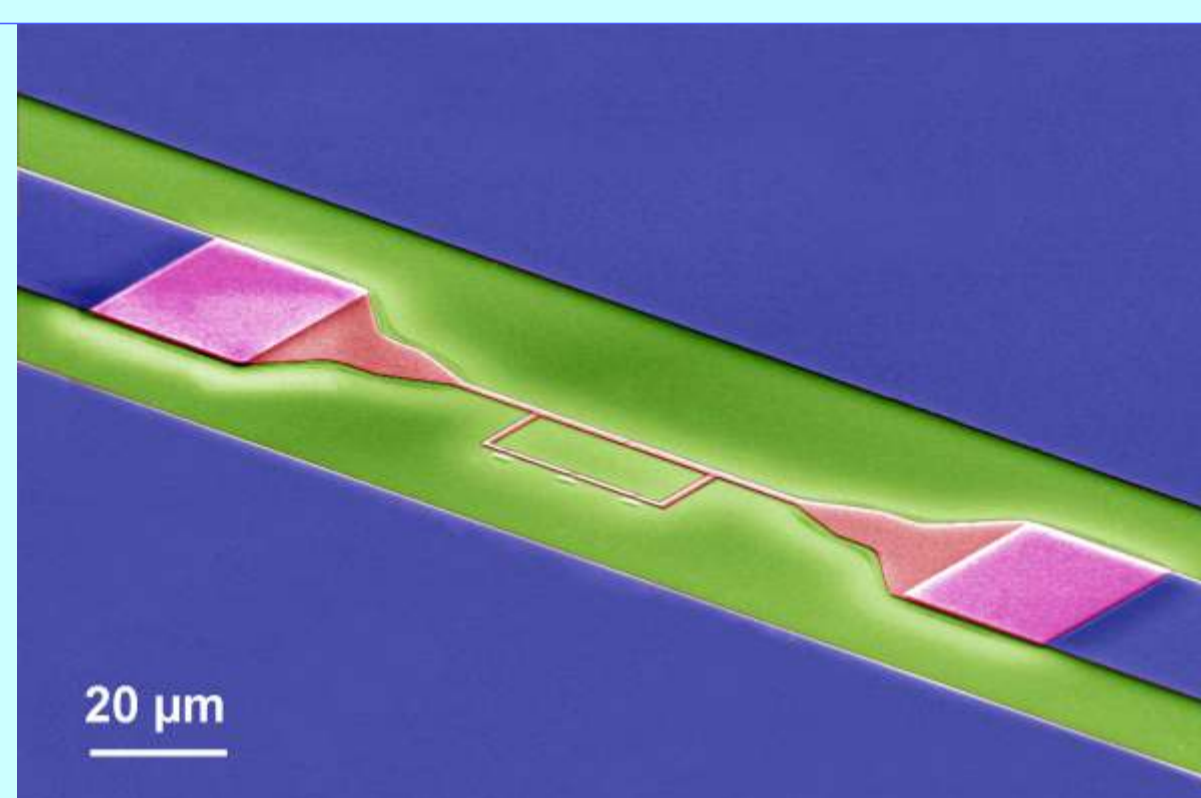
## Vortrag

### Supraleitung und Suprafluidität

Zeit: 12:00, 14:00 und 16:00 Uhr

Dauer: ca. 30 min

Ort: Seminarraum, Zimmer 143 (Obergeschoss)



## Vortrag

### Nano- und Quantenphysik

Zeit: 13:00, 15:00 und 17:00 Uhr

Dauer: ca. 30 min

Ort: Seminarraum, Zimmer 143 (Obergeschoss)



## Vorführung

### Supraleitende Autorennbahn

- Verhalten von Supraleitern im Magnetfeld
- Magnetfeld-Verdrängung oder Magnetfluss-Verankerung?

Ort: Foyer vor dem Seminarraum (Obergeschoss)



## Vorführung

### Kryoflüssigkeiten und tiefe Temperaturen

- Experimente mit flüssigem Stickstoff
- Wärmeleitung und Wärmeausdehnung

Ort: Foyer im Eingangsbereich (Erdgeschoss)

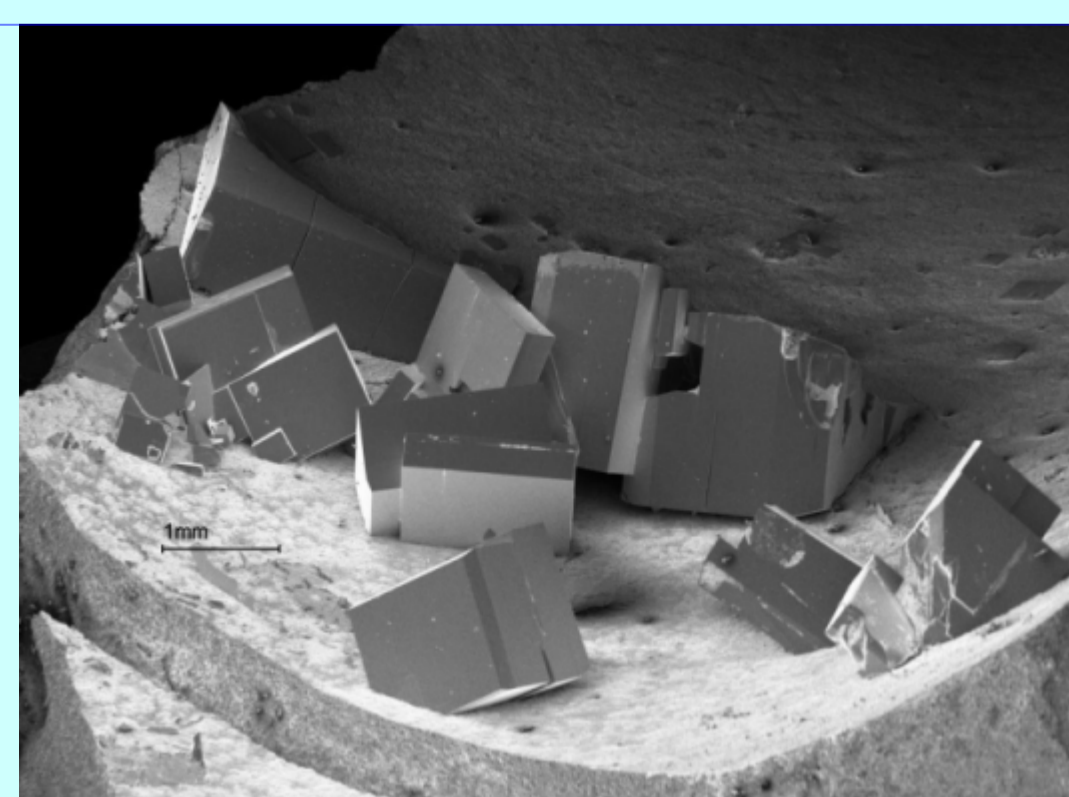


## Vorführung

### Supraleitung und Suprafluidität

- Meißner-Effekt
- Suprafluider Springbrunnen-Effekt (nur um ca. 17:00 Uhr)

Ort: Abschirmkammer, Zimmer 114 (Obergeschoss)



## Besichtigung und Vorführung

### Kristalllabor und Materialpräparation

- Bestimmung von Phasendiagrammen
- Züchtung von Einkristallen

Ort: Kristalllabor, Zimmer K08 (Kellergeschoss)



Das Team des Walther-Meißner-Instituts  
wünscht Ihnen einen angenehmen Aufenthalt.

Besuchen Sie uns im Internet unter

<http://www.wmi.badw.de>

