

# Walther-Meißner-Institut

## Bayerische Akademie der Wissenschaften



### Vortrag und Vorführung

#### Geschichte und Forschung am Walther-Meißner-Institut

- Walther Meißner und die Geschichte des Instituts, Supraleitung und Suprafluidität
- Supraleitende Magnetschwebbahn

Ort: Seminarraum, Zimmer 143 und Foyer (Obergeschoss)

Zeit: 11:00, 14:00 und 16:00 Uhr

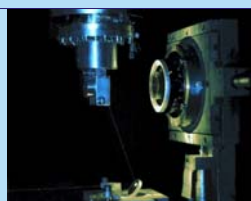


### Vorführung

#### Supraleitung und Suprafluidität

- Meißner-Effekt (11:00 bis 16:00 Uhr)
- Fountain-Effekt (nur 11:30 und 15:30)

Ort: Zimmer 116 (Obergeschoss)



### Vorführung

#### Raman-Spektroskopie

- Funktionsweise des Argonionen-Lasers
- Raman-Spektren von Methanol, Ethanol und Wodka

Ort: Raman-Labors, Zimmer 126 und 127 (Obergeschoss)



### Vorführung

#### Kryoflüssigkeiten, tiefe Temperaturen und Thermometrie

- Experimente mit flüssigem Stickstoff
- He-Gasthermometer

Ort: Eingangsbereich (Erdgeschoss)

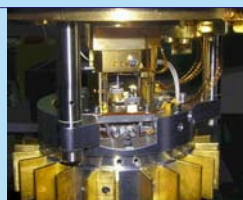


### Besichtigung und Vorführung

#### Dünnschichttechnik und Laserdeposition

- Herstellung dünner Schichten mit gepulster Laserdeposition
- Rasterkraftmikroskop

Ort: PLD-Labor, Zimmer 017 (Erdgeschoss)



### Besichtigung

#### Rastersondenmikroskopie

- Wie funktioniert's?
- Wie sieht eine Apparatur, um Atome zu sehen, aus?

Ort: ScanProbeLab, Zimmer 028 (Erdgeschoss, 11:00 - 16:00 Uhr)

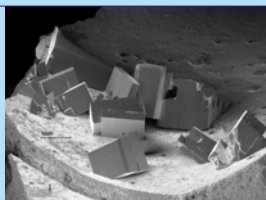


### Besichtigung

#### Millionstel Grad über dem absoluten Nullpunkt

- Erzeugung tiefster Temperaturen
- Kryotechnik

Ort: Bayerische Millimühle, Zimmer K02 (Keller)



### Besichtigung und Vorführung

#### Kristalllabor und Materialpräparation

- Bestimmung von Phasendiagrammen
- Züchtung von Einkristallen

Ort: Kristalllabor, Zimmer K09 (Keller)



Das Team des Walther-Meißner-Instituts  
wünscht Ihnen einen angenehmen Aufenthalt.

Besuchen Sie uns im Internet unter

<http://www.wmi.badw.de>

